

NA KTORÝ SÚD POSLAŤ NÁVRH NA ROZVOD?

Nie je to jedno?

NIE, NIE JE. Ak nechceš, aby sa tvoj návrh túlal zo súdu na súd, čo môže trvať aj niekoľko mesiacov, oplatí sa zistiť, ktorý súd je pre teba "miestne príslušný"

Čo hovorí zákon?* § 92 Civilný mimosporový poriadok

Na konanie o rozvod manželstva je miestne príslušný súd, v ktorého obvode mali manželia posledné spoločné bydlisko, ak v obvode tohto súdu má bydlisko aspoň jeden z nich. Inak je miestne príslušný všeobecný súd toho manžela, ktorý návrh nepodal. Ak takto príslušnosť súdu nemožno určiť, je príslušný všeobecný súd navrhovateľa.

Dobré, že? Neviem, kto to písal, ale klobúk dole!:-)

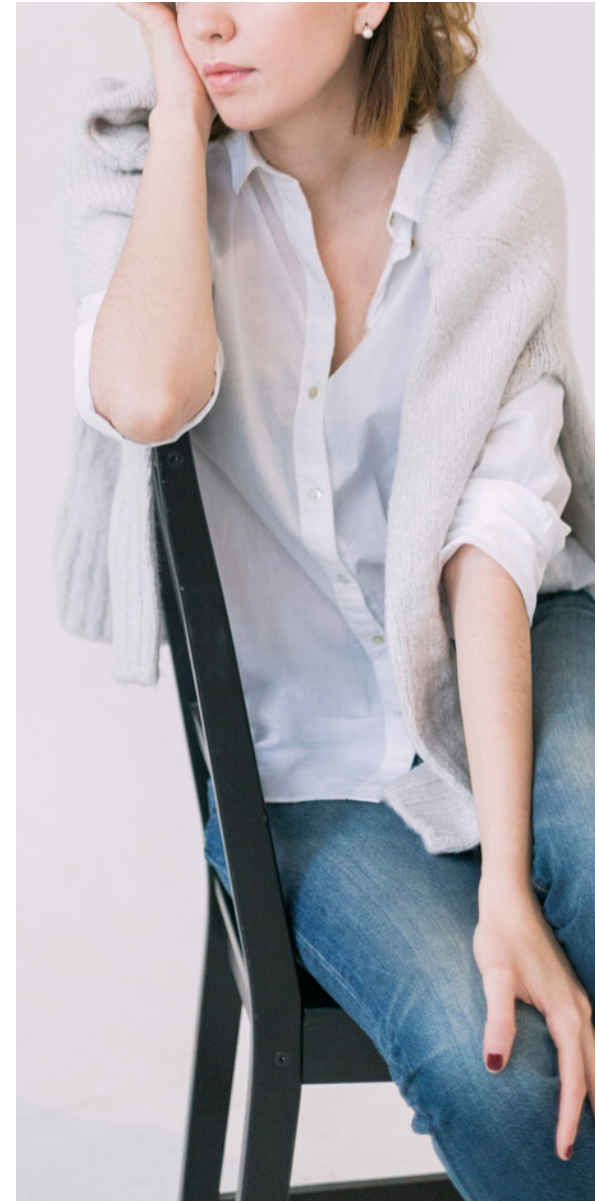
A teraz ľudskou rečou:

Dôležité sú tri otázky:

1. Kde ste spolu naposledy bývali s manželom?
2. Zostal niekto z vás bývať na tom mieste?
3. Kde máte trvalé bydlisko?

Všimni si!

Zákon je napísaný šalamúnsky, ale v podstate hovorí v jednom odseku o dvoch veciach:
posledné spoločné bydlisko (adresa, kde ste spolu bývali)
trvalé bydlisko (údaj, zapísaný v občianskom preukaze)



NA KTORÝ SÚD POSLAŤ NÁVRH NA ROZVOD?



POSTUP v 3 krokoch

- v prvom rade súd vyberáš **podľa posledného spoločného bydliska s manželom**, ak aspoň jeden z vás v tom bydlisku ostal bývať
- ak ste sa obaja z posledného spoločného bydliska odťahovali, potom vyberáš súd **podľa trvalého bydliska tvojho manžela**
- ak nevieš, kde má trvalé bydlisko, podáš návrh na súd **podľa tvojho trvalého bydliska**

Čo ak predsa pošleš návrh na rozvod na nesprávny súd?

Na súde zistia, že ten návrh k nim nepatrí a prepošlú ho na správny súd.

Tebe o tom pošlú poštou informáciu.

Nie je to žiadna katastrofa, ale musíš sa obrnúť trpezlivosťou. Tento proces môže trvať aj niekoľko mesiacov.

Pozri si konkrétne príklady.

Pomôžu ti identifikovať správny súd pre podanie návrhu v tvojom prípade.

NA KTORÝ SÚD POSLAŤ NÁVRH NA ROZVOD?

PRÍKLAD č.1:

HANA: pochádza z Nitry, kde má stále trvalé bydlisko
IVAN: pochádza z Košíc, kde má stále trvalé bydlisko



Hana a Ivan bývali spolu v Prešove



Hana zostala bývať v Prešove

Ivan sa odsťahoval do Sniny

POSLEDNÉ SPOLOČNÉ BYDLISKO bolo v Prešove a Hana (jeden z manželov) ostala bývať v Prešove

NÁVRH NA ROZVOD musí Hana podať na súde, ktorý má na starosti mesto PREŠOV



NA KTORÝ SÚD POSLAŤ NÁVRH NA ROZVOD?

PRÍKLAD č.2:

HANA: pochádza z Nitry, kde má stále trvalé bydlisko
IVAN: pochádza z Košíc, kde má stále trvalé bydlisko



Hana a Ivan bývali spolu v Prešove



Hana sa odsťahovala do Nitry



Ivan sa odsťahoval do Sniny

Ani jeden z manželov nezostal bývať v poslednom spoločnom bydlisku

Teraz je dôležité vedieť, kde má **TRVALÉ BYDLISKO** Ivan (teda ten, kto návrh na rozvod **NEPODÁVA**)

Ivan sa síce odsťahoval do Sniny, ale **TRVALÉ BYDLISKO** má v Košiciach

NÁVRH NA ROZVOD musí Hana podať na súde, ktorý má na starosti Košice, resp. konkrétnu ulicu v Košiciach, kde má Ivan trvalé bydlisko



NA KTORÝ SÚD POSLAŤ NÁVRH NA ROZVOD?

PRÍKLAD č.3:

HANA: pochádza z Nitry, kde má stále trvalé bydlisko
IVAN: pochádza z Košíc, kde má stále trvalé bydlisko



Hana a Ivan bývali spolu v Prešove




Hana sa odsťahovala do Nitry



Ivan sa odsťahoval a zmenil si trvalý pobyt
Hana netuší kde

Ani jeden z manželov nezostal bývať v poslednom spoločnom bydlisku
Hana nevie, kde má jej manžel aktuálne trvalé bydlisko

NÁVRH NA ROZVOD musí Hana podať na súde podľa **SVOJHO TRVALÉHO BYDLISKA**, čiže na súde, ktorý má na starosti mesto Nitra 

NA KTORÝ SÚD POSLAŤ NÁVRH NA ROZVOD?

Super!
Už vieš, podľa akej adresy
budeš hľadať miestne
príslušný súd



TU nájdeš link, na ktorom podľa
adresy ľahko a rýchlo vyhladáš
kontakty "tvojho" súdu

Vyhľadanie kontaktných údajov súdu je veľmi jednoduché:

NA KTORÝ SÚD POSLAŤ NÁVRH NA ROZVOD?

- sem napíš adresu, ktorú si určila podľa predošlých príkladov
- ak je to dedina alebo malé mesto, stačí jeho názov
- ak ide o veľké mestá napr. Bratislava, Košice - napíš aj názov ulice

TU nájdeš zoznam súdov, ktoré prichádzajú do úvahy
- ak napríklad napíšeš do vyhľadávacieho slovo PREŠOV, v zozname nájdeš nielen súd pre mesto PREŠOV, ale aj ďalšie súdy, ktoré majú slovo "prešov" v názve, napr. pre Prešovskú ulicu v BA

The screenshot shows the website 'SÚDY A ROZHODNUTIA' with a search for 'Príslušnosť súdov SR'. The search criteria are set to 'Civilné, trestné' and 'Prešov'. The results list several courts, including 'Okresný súd Bratislava II' and 'Okresný súd Košice I'. A red arrow points from the search criteria to the search button 'HĽADAŤ'. Another red arrow points from the search results to the text box on the right.

daj HĽADAŤ



Ak si nebudeš vedieť rady, napíš mi, nájdeme správnu odpoveď spolu:-)
zvladnes@rozvodpodlahany.sk